

Le TDAH de l'adulte

Vers des filières de soins fonctionnelles, tentatives illustrées

*Journée interassociative de la FFA
Mercredi 2 Décembre 2020*

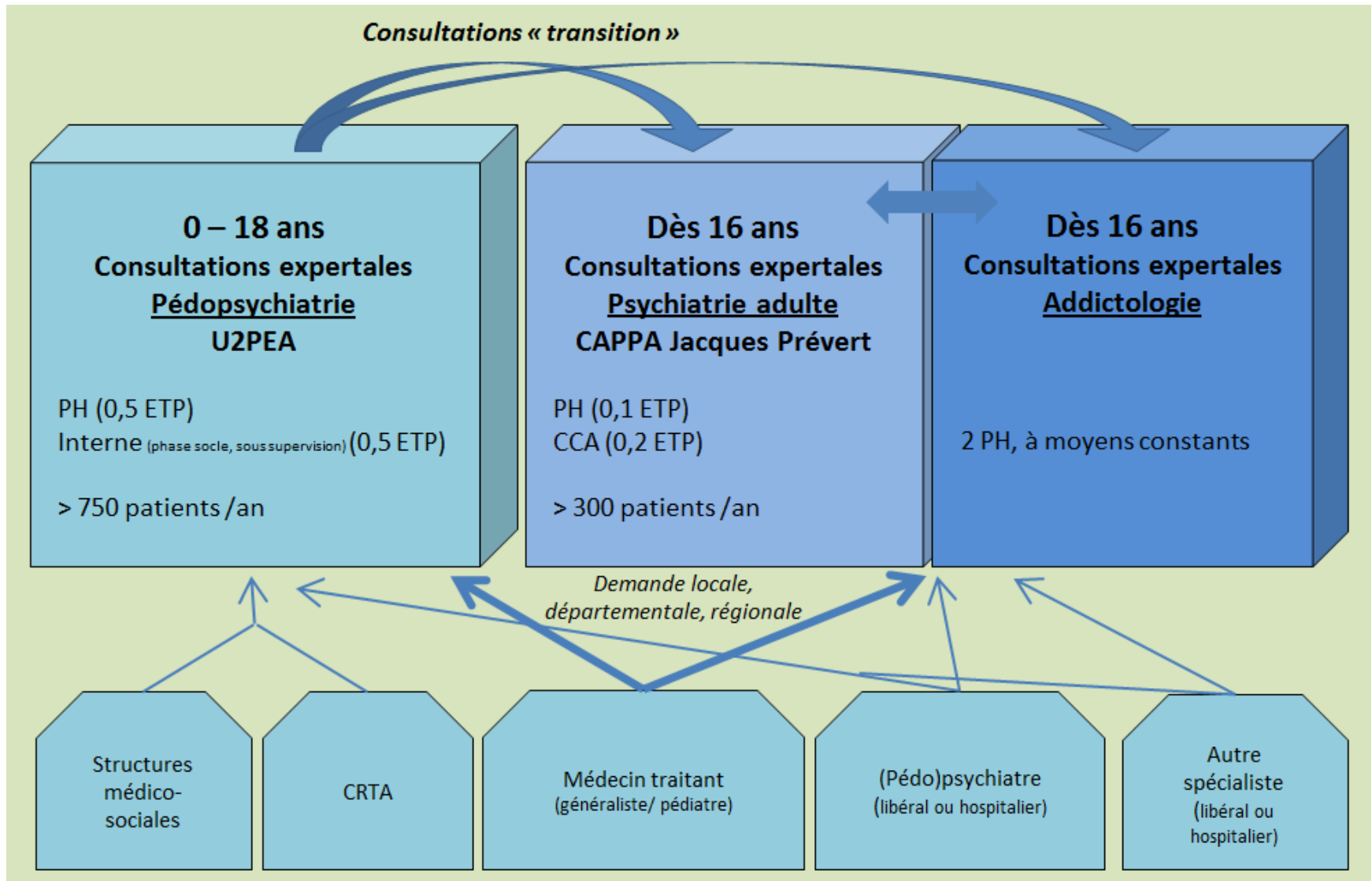


Dr Clémence CABELGUEN
Psychiatre
CHU de Nantes

Le TDAH de l'adulte
Vers des filières de soins fonctionnelles, tentatives illustrées

- Organisation des soins à Nantes
- Johann
- Importance de la filière et du réseau

Organisation des soins à Nantes



Johann

➔ Adressé par son neuro-pédiatre de Rennes à la consultation transition du CHU de Nantes

Habitus

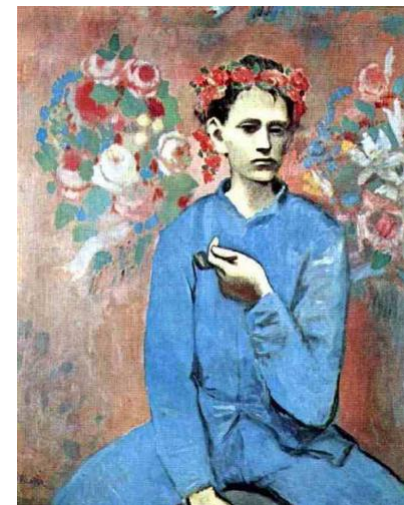
Jeune homme de 19 ans
Fratrie de deux, parents en couple
Bac pro électricité en alternance, projet de BTS électricité puis domotique
Habite en colocation
A une petite amie, bon étayage amical

Anamnèse

Δ^q de TDAH à 15 ans, type combiné
Ttt par MPH pendant son année de 1^{ère}
Rapidement interrompu : « *trop sérieux* », chute de cheveux
THC festif le WE depuis qq mois « *Ca me pose* »

Comorbidités

Asthme dans l'enfance
Ø ttt
Ø trouble de l'humeur
Ø trouble anxieux



Johann

Examen clinique Janv 2020

- 66 kg pour 187 cm
- Hyperactivité motrice fine des membres inf, aversion de l'immobilité
- Pensées bien organisées, discours cohérent
- Humeur correcte
- Endormissement en 1h, quelques ruminations mentales
- Tempérament de type anxieux
- Prise d'autonomie (vie en colloc, ménage, courses, lessives ...), qq diff à gérer son budget

Conduites addictives

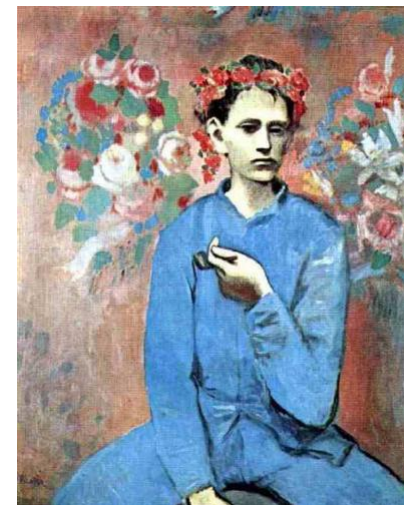
- **Usage quotidien de tabac / cannabis / alcool.**
Recherche d'apaisement, anxiolyse, échappement du quotidien.

Symptomatologie TDAH

- **Hyperactivité / impulsivité prégnantes** : diff à patienter, roule vite, empressement au travail, mises en danger, impulsivité dans ses réactions affectives, prises de décision.
- **Inattention** : oublis quotidiens, efforts cognitifs importants pour suivre les cours. Stratégies compensatoires non optimales

Traitement médicamenteux

- Réticence MPH +++
- Confusion chute de cheveux – stress du bac

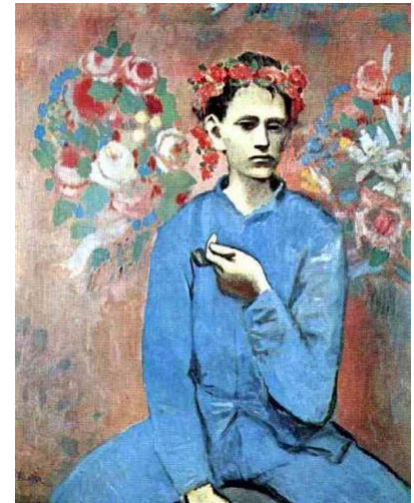


- ↻ Réintroduction MPH
- ↻ Reprise de contact pour psychothérapie
- ↻ RC / TCC auprès d'un neuropsychologue de ville
- ↻ Aménagements professionnels
- ↻ Mise en place d'un suivi addicto

Johann

Réévaluations 2020

- ✓ **Bénéfice du MPH** sur l'attention, puis sur l'hyperactivité / impulsivité
Tolérance correcte : qq retards d'endormissement la 1^{ère} semaine,
poids stable, constantes normales
Pas de résurgences anxieuses
- ✓ **Travail motivationnel** sur les consommations, ∇ spontanée à 2-3 joints
par jour, 5 cig/j, alcool le WE seulement
Majoration temporaire des conso pdt le confinement : ennui,
nervosité, transgressions, appréhende sa rentrée en BTS. Puis reprise
du travail, apaisement.
- ✓ **Investissement des soins en libéral** : gestion des émotions, des
réactions impulsives, construction personnelle



L'importance de la filière et du réseau

→ Réseau ville - hôpital

Hôpital

The diagram consists of two rounded rectangular boxes. The top box is light red with a dark red border and contains the word 'Hôpital'. The bottom box is light blue with a dark blue border and contains the word 'Ville'. The boxes are positioned vertically, with the 'Hôpital' box above the 'Ville' box, representing a network or relationship between the two entities.

Ville

L'importance de la filière et du réseau

→ Réseau ville - hôpital

Hôpital

- Evaluation
- Soins (individuels et groupaux)
- Cas complexes et intriqués ++
- Introduction MPH
- Ressource partenaires libéraux

Ville

L'importance de la filière et du réseau

→ Réseau ville - hôpital

Hôpital

- Evaluation
- Soins (individuels et groupaux)
- Cas complexes et intriqués ++
- Introduction MPH
- Ressource partenaires libéraux

Ville

Médecin ttant
Pédiatre

Psychologue
Neuropsychologue

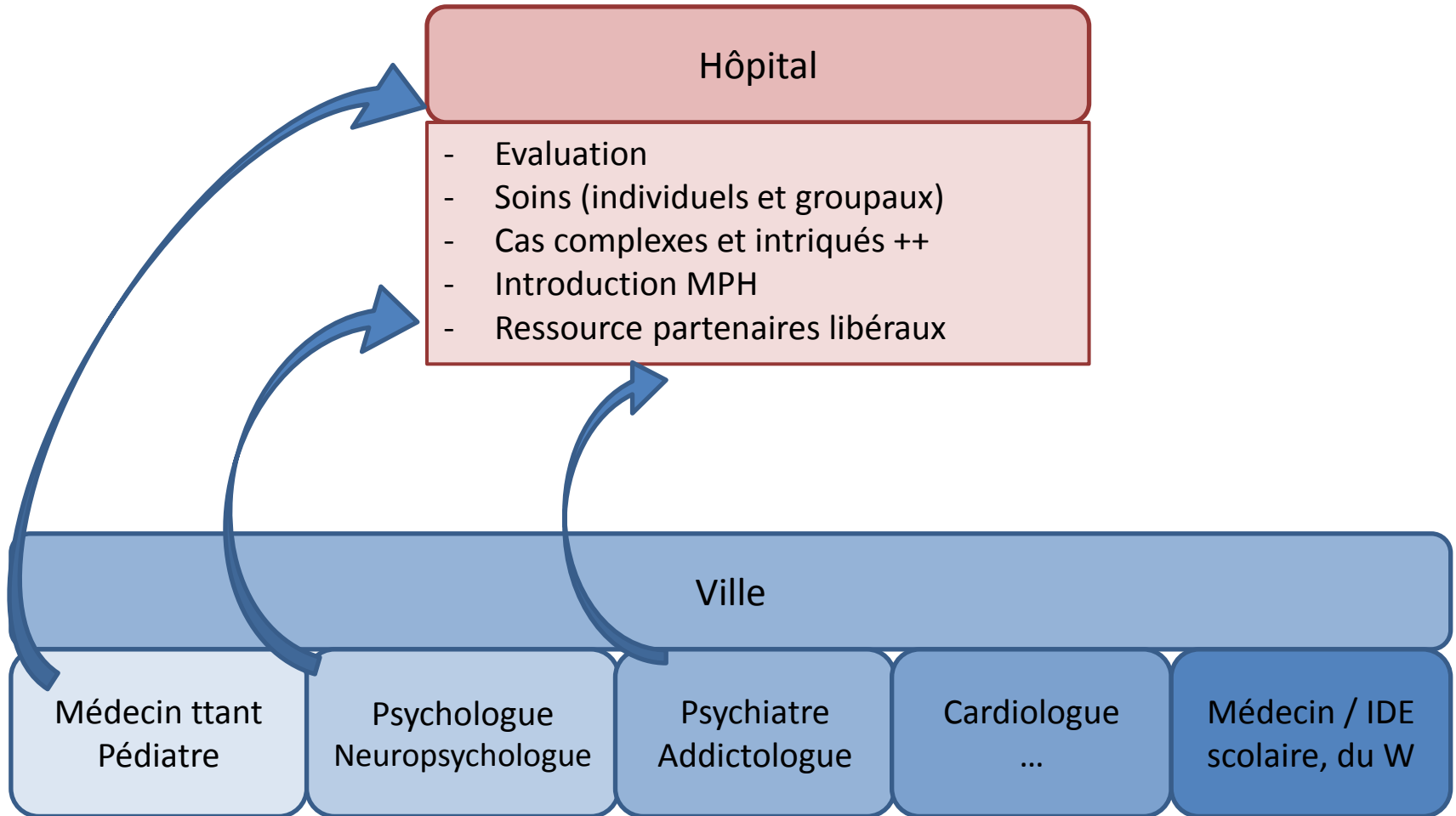
Psychiatre
Addictologue

Cardiologue
...

Médecin / IDE
scolaire, du W

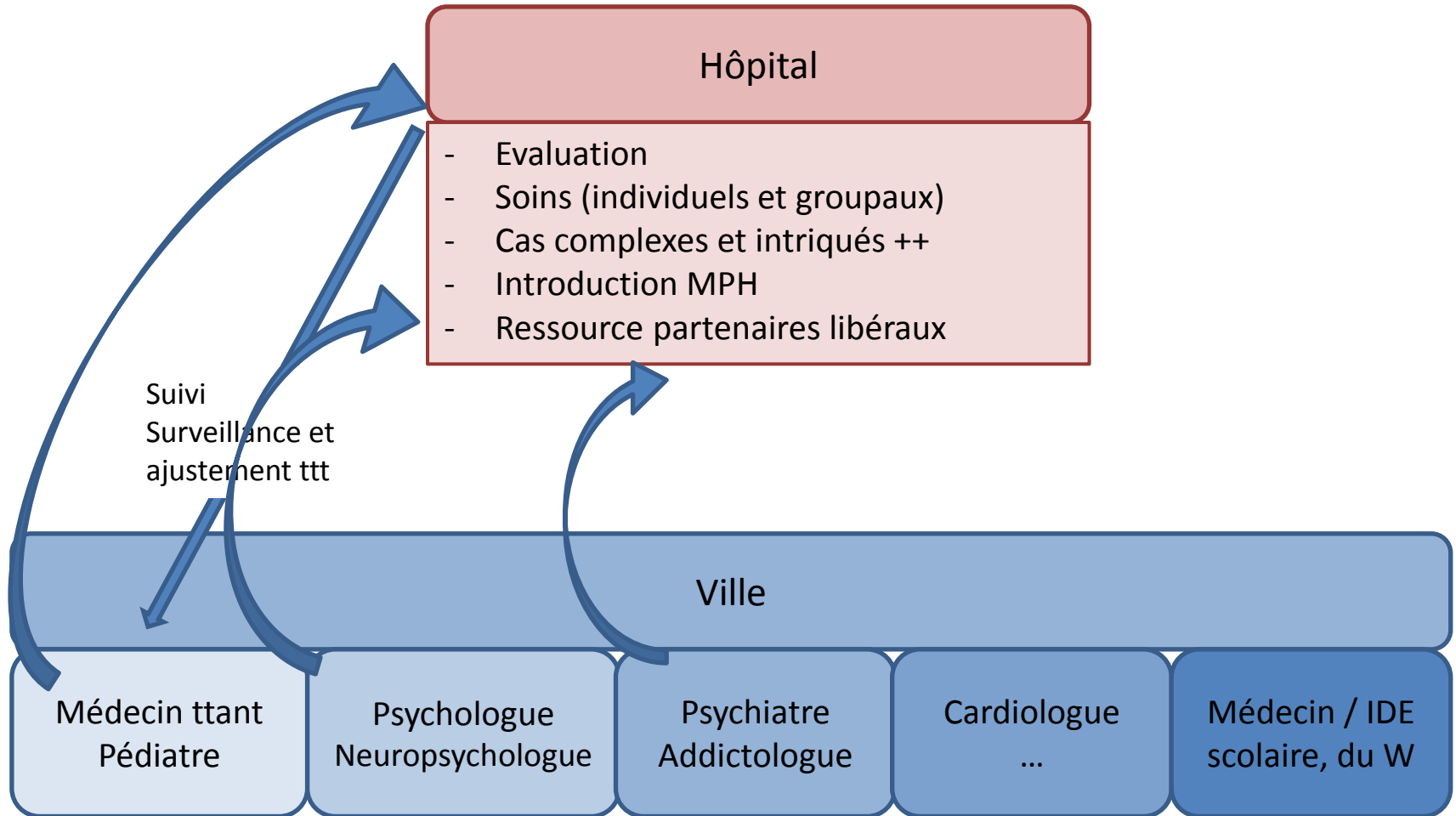
L'importance de la filière et du réseau

→ Réseau ville - hôpital



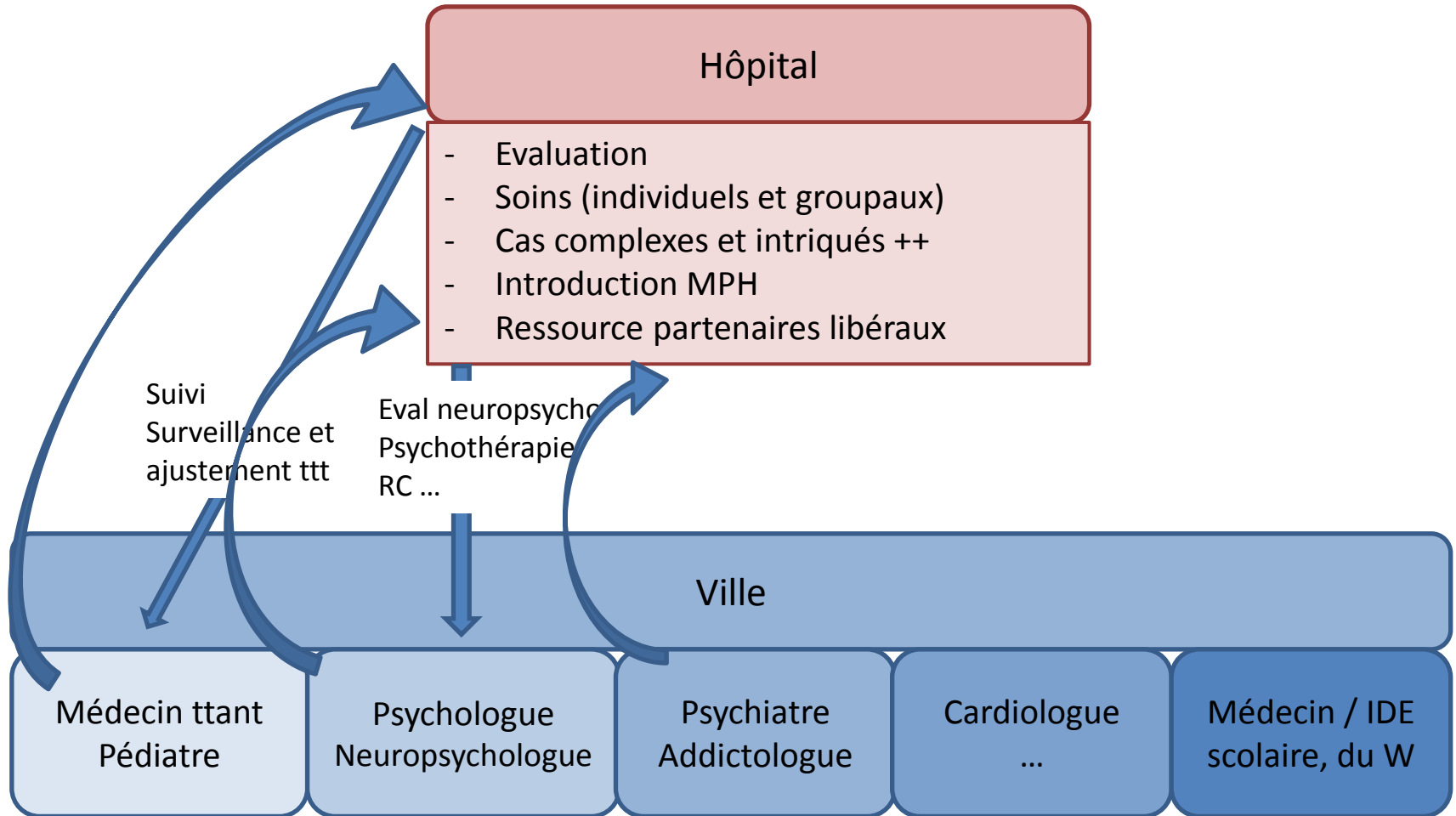
L'importance de la filière et du réseau

→ Réseau ville - hôpital



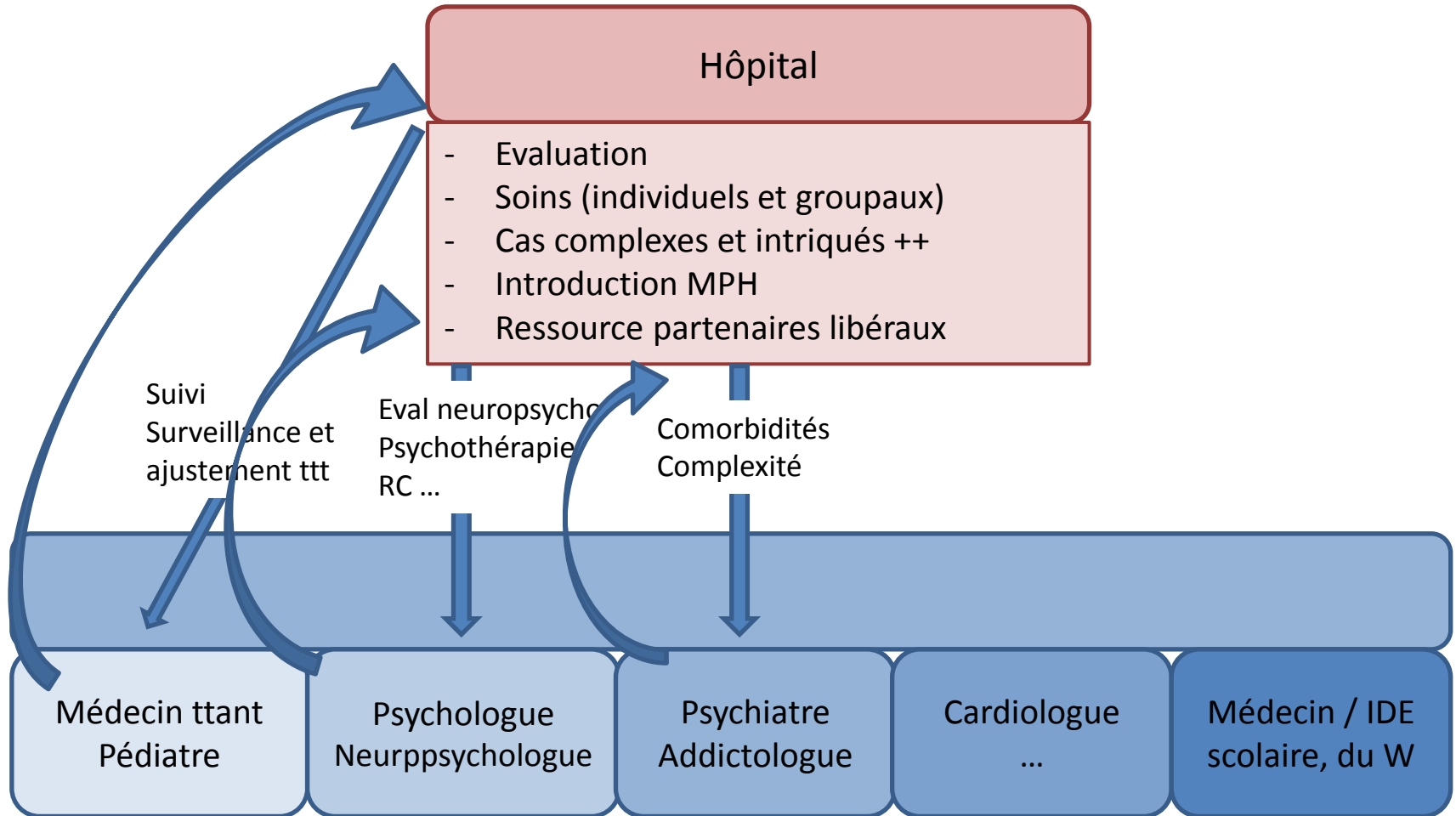
L'importance de la filière et du réseau

→ Réseau ville - hôpital



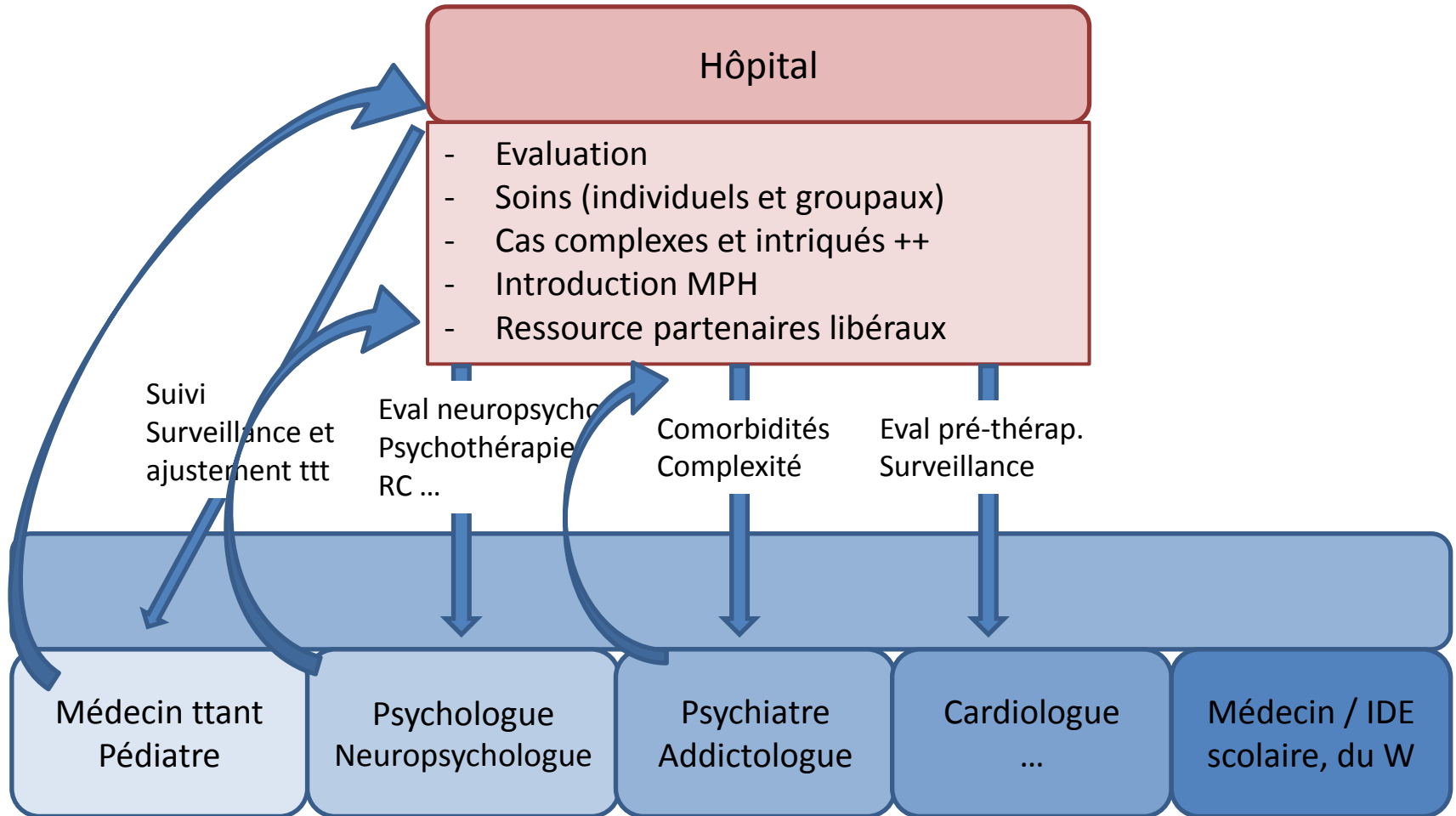
L'importance de la filière et du réseau

→ Réseau ville - hôpital



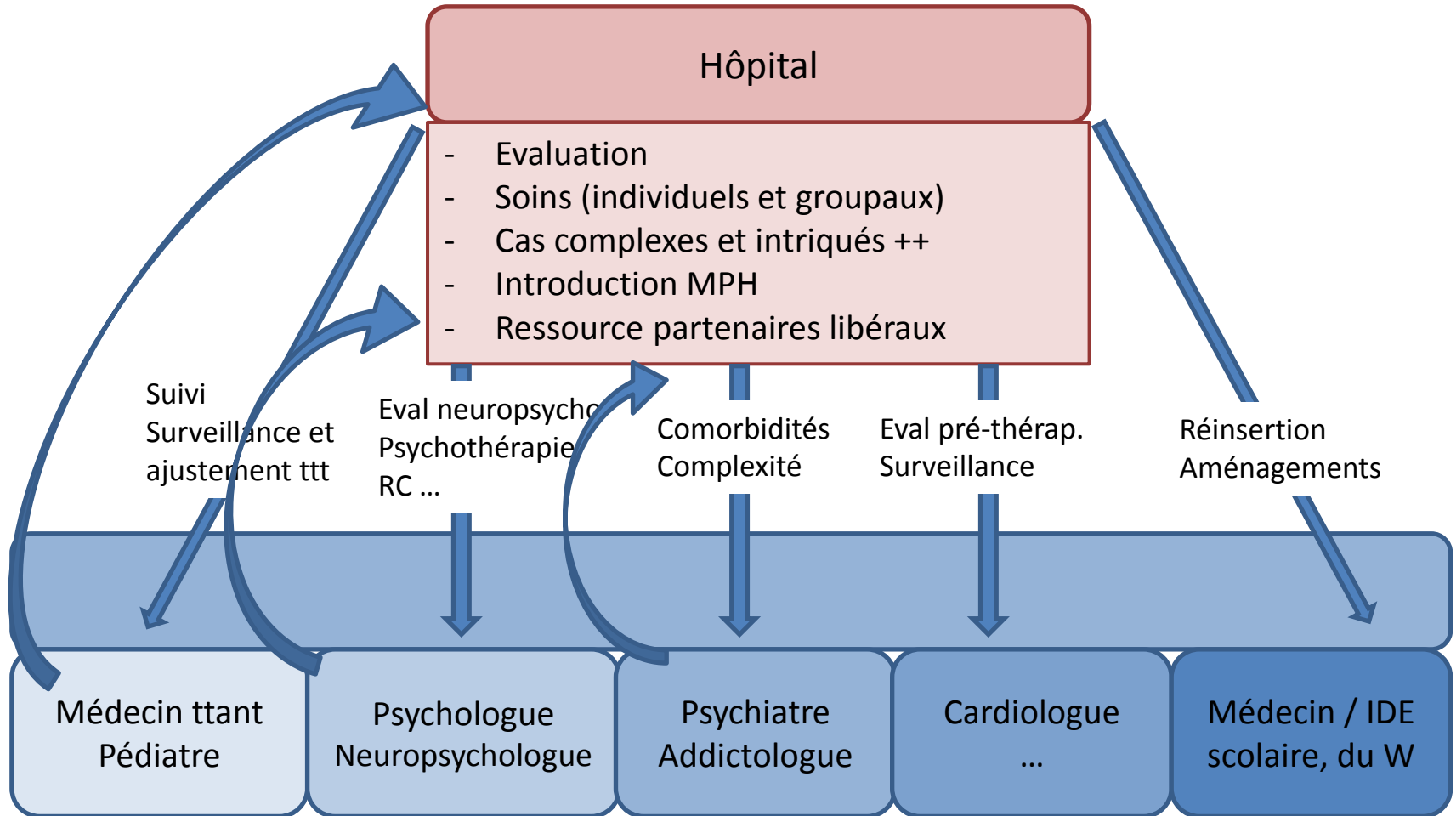
L'importance de la filière et du réseau

→ Réseau ville - hôpital



L'importance de la filière et du réseau

→ Réseau ville - hôpital



L'importance de la filière et du réseau

→ Filière de soins

L'articulation enfants – adultes
Le dispositif de consultations transition

Spécificités chez l'ado

Impulsivité accrue
Rejet des soins
Individuation - autonomisation

Enjeux

Refus de soins
Pression scolaire
Questionnements identitaires
« Normalité » ?



L'importance de la filière et du réseau

→ Filière de soins

L'articulation enfants – adultes
Le dispositif de consultations transition

Evaluation clinique

Complications potentielles du TDAH

- Substances psycho-actives, addictions comportementales
- Humeur, conduites suicidaires
- Conduites à risque : ordalie, AVP, IST, grossesses précoces, jeux à risque

Survenue de comorbidités

- Construction de personnalité
- Troubles de l'humeur
- Troubles anxieux
- Schizophrénie

« L'adaptation » au TDAH

- Rapport au trouble
- Estime de soi
- Stratégies adaptatives / compensation
- Compliance aux soins
- Remaniements familiaux

L'importance de la filière et du réseau

→ Filière de soins

L'articulation enfants – adultes
Le dispositif de consultations transition

Résoudre les points d'ambivalence

- Croyances / *a priori*
- Traitement parfois symbolique du temps de l'enfance
- Opposition « physiologique » qui se cristallise autour du traitement
- Question identitaire qui s'adosse à celle « d'être TDAH »

Réduire le retentissement fonctionnel
Restaurer l'estime de soi
Rassurer sur ses compétences propres
Prévenir les complications

L'importance de la filière et du réseau

→ Filière de soins

L'articulation avec l'addictologie

Résoudre les points d'ambivalence

- Fonction de la substance / comportement
- Economie du système
- Travail motivationnel
- Expériences de diminution / abstinence

Réduire le retentissement fonctionnel
Réduction des risques
Prévenir les complications

Merci de votre attention

