

QUELLE RÉDUCTION
DES RISQUES ET DES
DOMMAGES POUR
L'USAGER DE CANNABIS ?

Patrick FAVREL

Santé Publique et RDR mise à mal...



Le ministre de l'Intérieur s'affiche fermement contre toute idée de légalisation du cannabis, et souhaite que les policiers municipaux puissent eux aussi pénaliser la consommation.

RDR: les associations contraintes à la dénonciation

21 octobre 2021 Jean-Pierre France Commentaires fermés

PUBLICITÉ

Bural'Zen LA CENTRALE www.buralzen.com 04 88 60 51 92

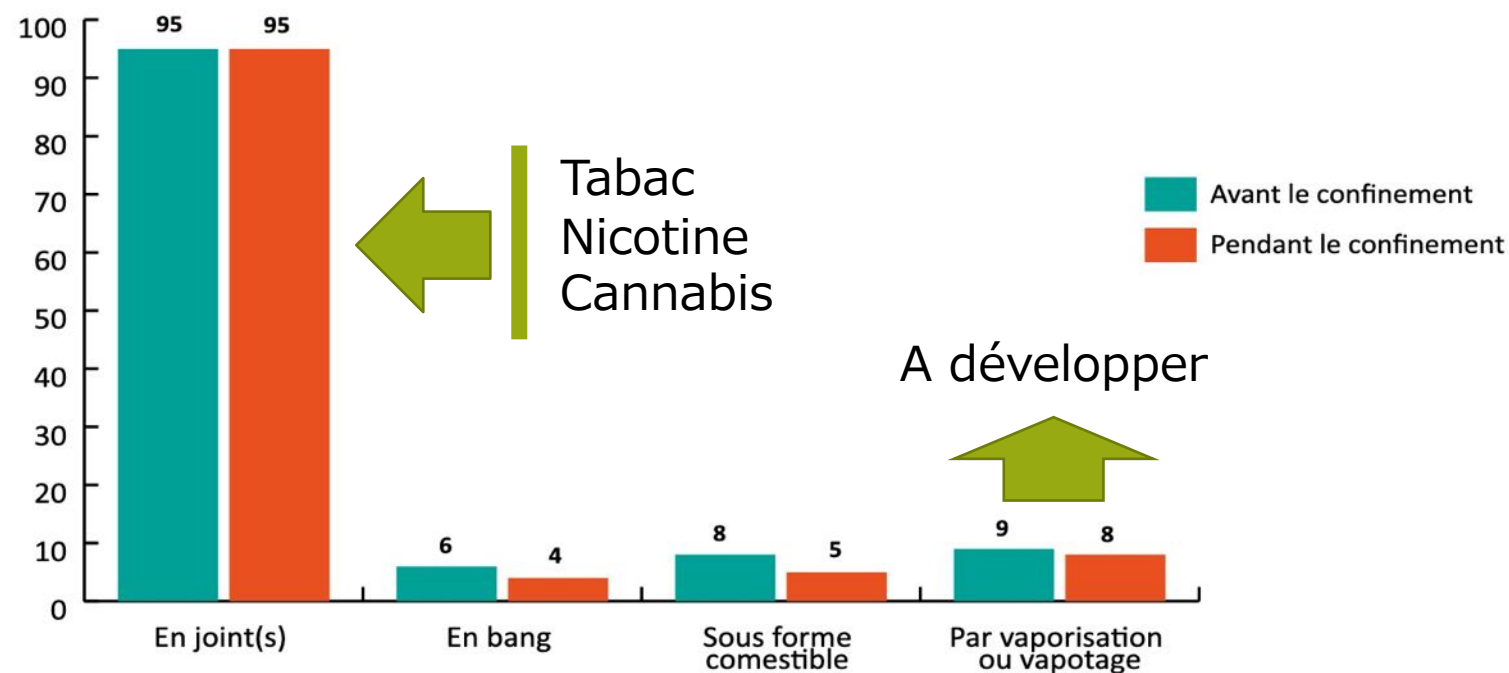
ACT UP SUD-OUEST - AIDES - SOCIATION OPPELIA - ASSOCIA S SAY YEAH - ASUD NÎMES - LIMITONS LES RISQUES » - ISQU'À L'AUBE ASUD NÎMES - BUS 3 RISQUES » - CONSCIENCE N - KEEP SMILING - KORZÉAM SPIRITEK TECHNO

Image Pixabay - Le Cannabiste

FESTIF et dénonciation...

Cannabis : Les modes de consommation en France

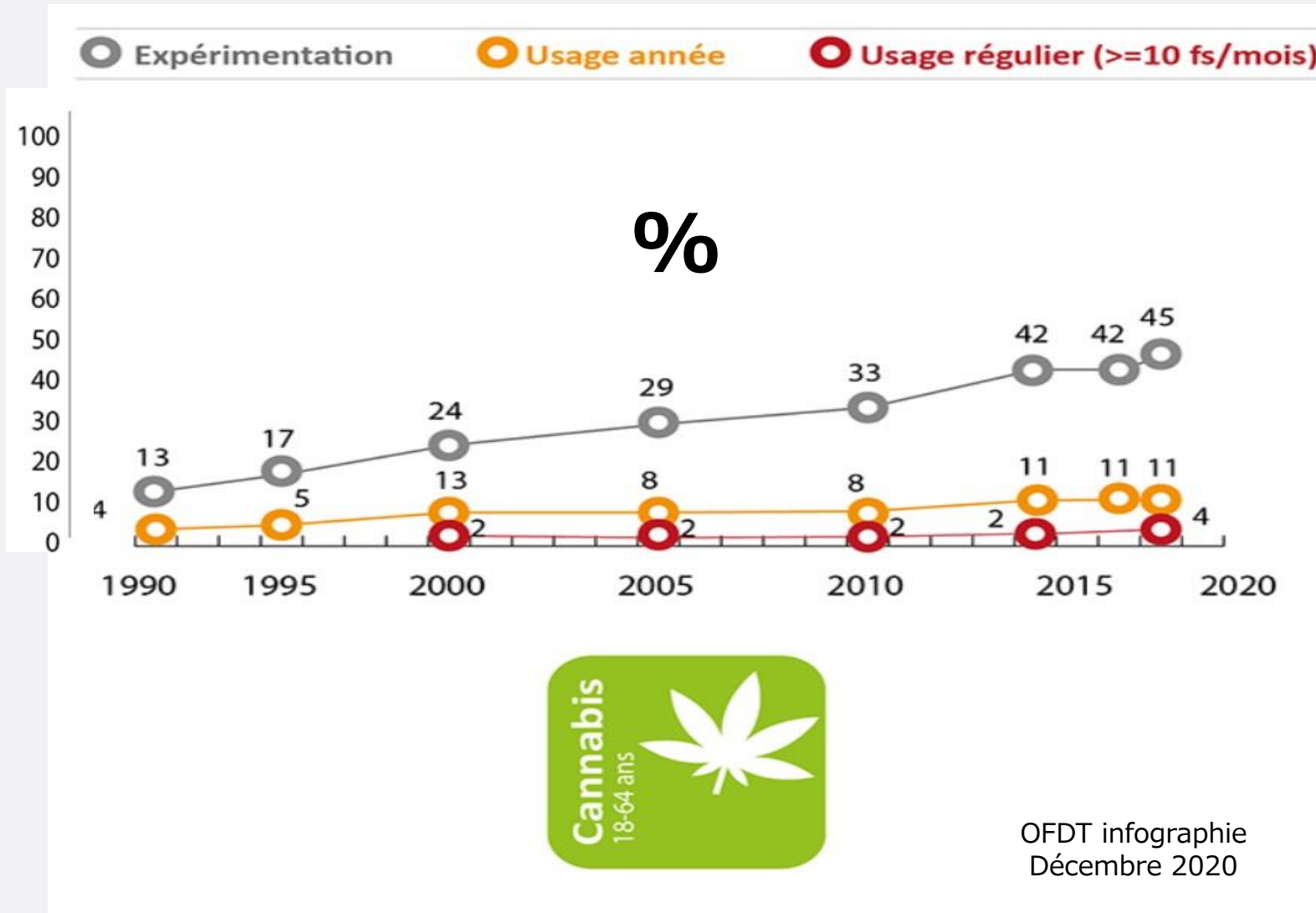
Figure 3. Mode de consommation principal



NB : Les modes de consommation n'étant pas exclusifs, le cumul des % est supérieur à 100 %.

Source : Cannabis online 2020, OFDT

Évolution depuis 1992 des niveaux d'usage du cannabis parmi les 18-64 ans



Usage problématique **15%**
comme les autres addictions



Expérimentateurs : 18 millions
Usagers / année : 5 millions
Usagers réguliers : 1,5 millions
Usagers quotidien : 900 000



Usage problématique chez les
jeunes de moins de 25 ans :
25%

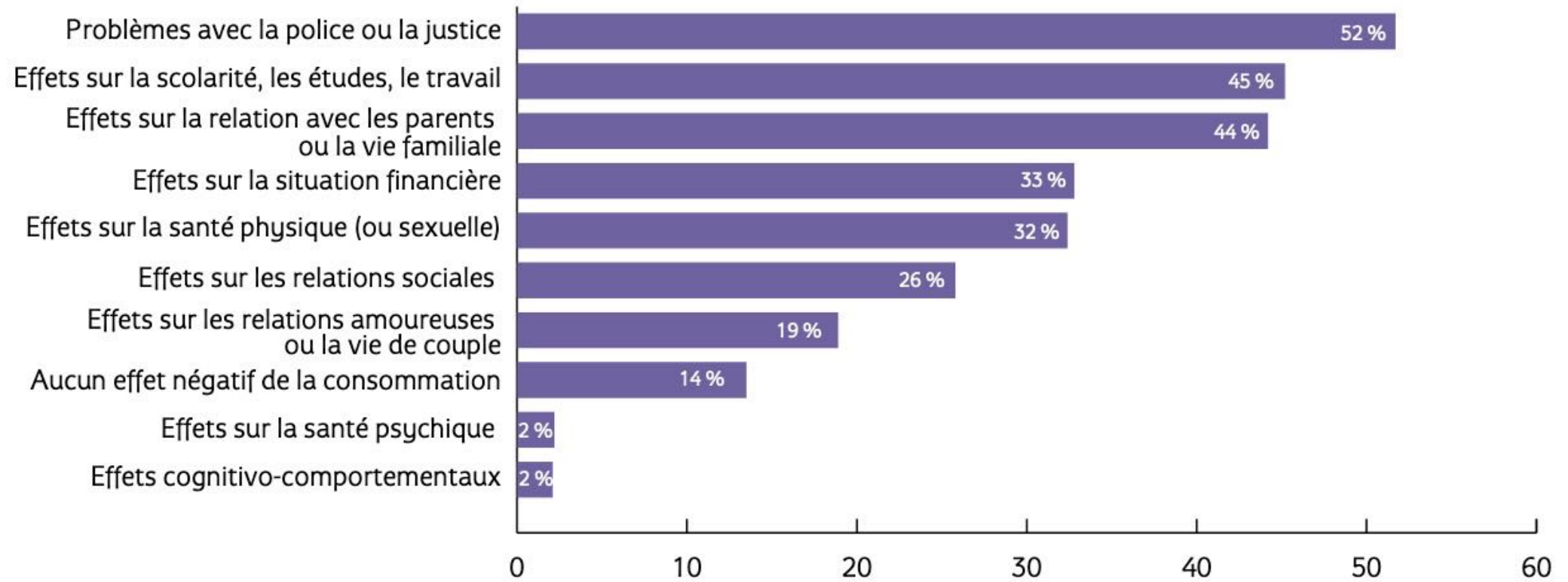
Cannabis partout, RDR nulle part...



- Cannabis : un non sujet en CSAPA & CAARUD avant 2010/12
- Cannabis made in France : Aucune prevention contre la combustion Tabac + cannabis (2/3-1/3)
- Banalisation tant dans le milieu RDR que dans l'opinion publique
- 2004 : Une RDR promue par les auto-supports Asud Principes Actifs, médical notamment
- 2012 : Intégré dans la RDR institutionnelle
- CJC : déploiement
- 2014 : Des atomiseurs fiables fixes ou mobiles

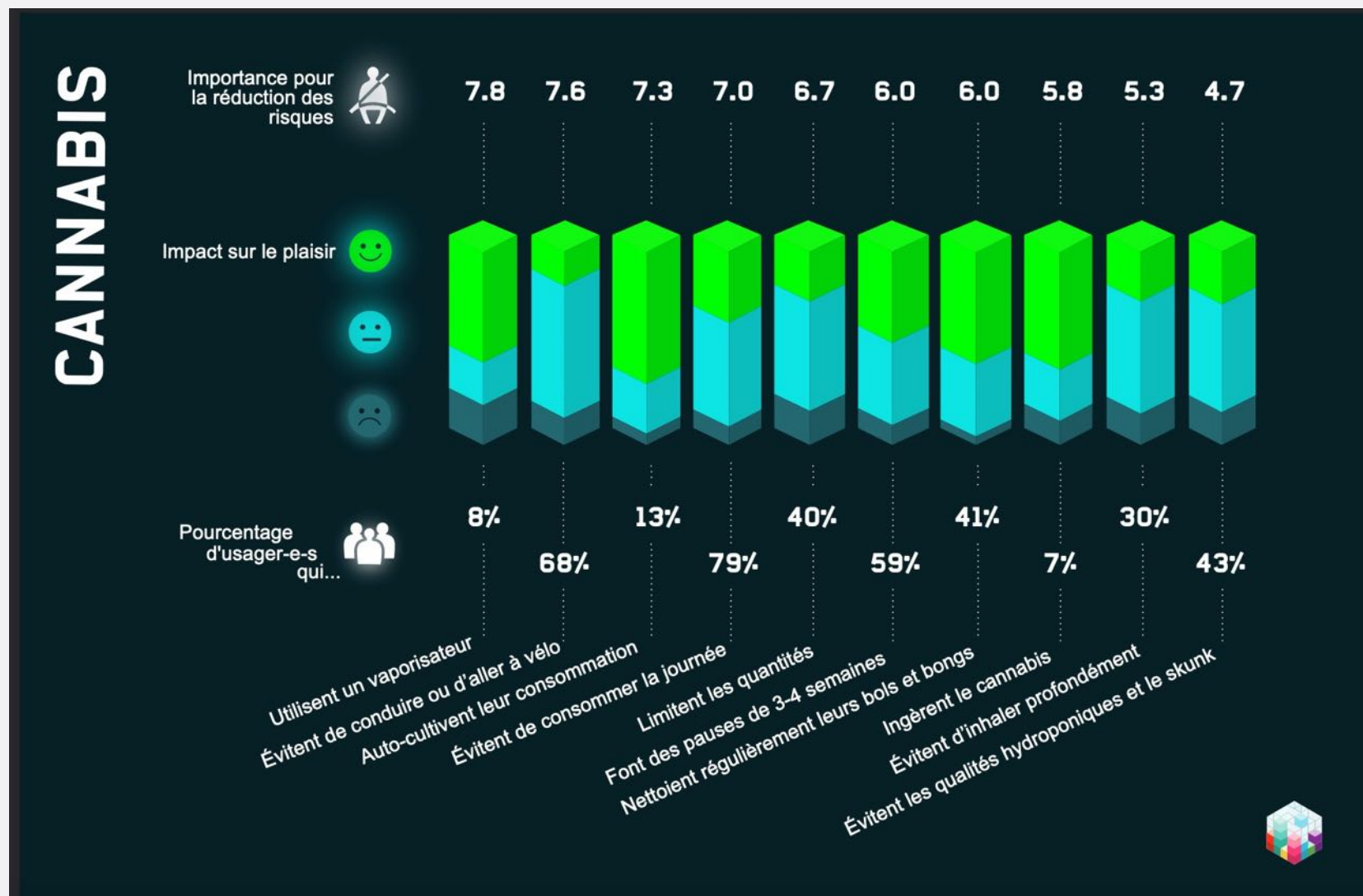
Cannabis : Quels dommages potentiels ?

Figure 4 - Effets négatifs ressentis en lien avec la consommation de cannabis (n = 3 995)



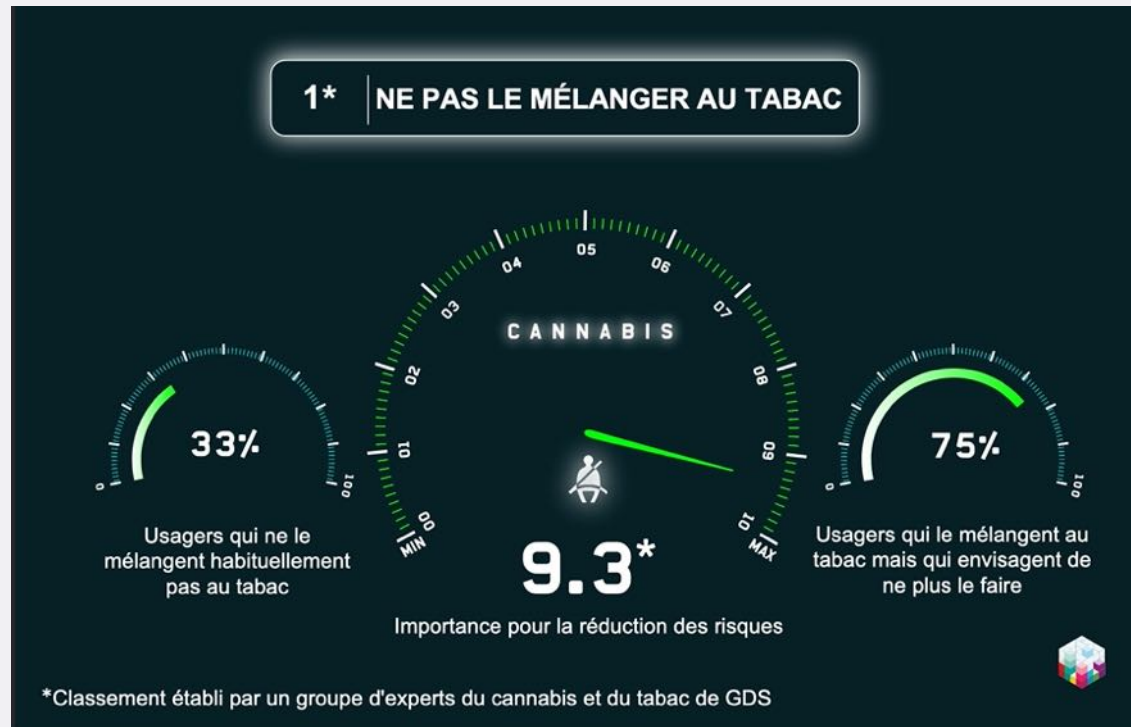
N.B. : La somme des pourcentages excède 100 % car plusieurs effets négatifs pouvaient être cités.

Source : enquête CJC 2014, OFDT



**Cannabis
Plaisir
Et RDR**

Un exemple du HIGH-WAY CODE : Éviter le mélange cannabis + tabac



1* | NE PAS LE MÉLANGER AU TABAC

Ne mélangez pas votre cannabis avec du tabac

Fumer le cannabis avec le tabac augmente d'avantage les risques pour la santé que de fumer l'un ou l'autre séparément. La combustion du cannabis et celle du tabac provoquent des problèmes respiratoires et peuvent accroître le risque de cancer. Ne pas mélanger le cannabis au tabac réduit les risques pour la santé. Et réduit aussi considérablement l'éventualité de devenir un fumeur régulier de tabac.

Cannabis : Résine ou herbe, quel titrage ?

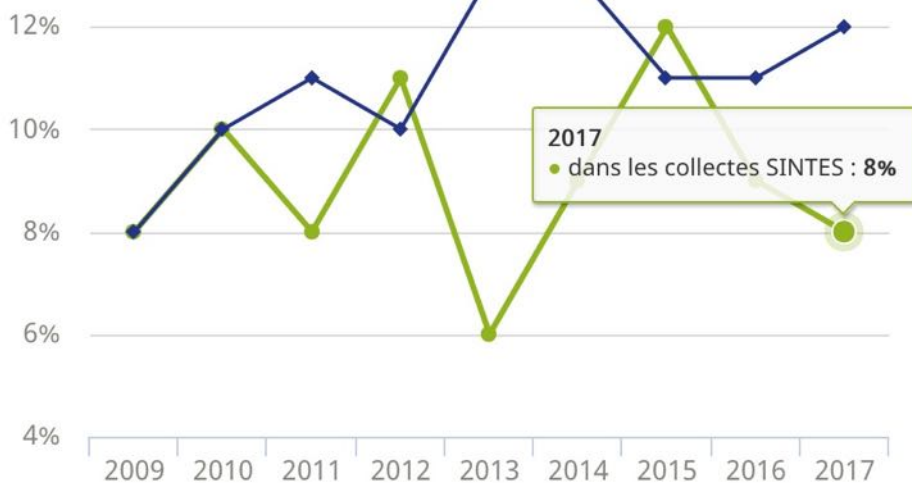


- **Évolution des taux de THC : pas seulement un marronnier médiatique...**

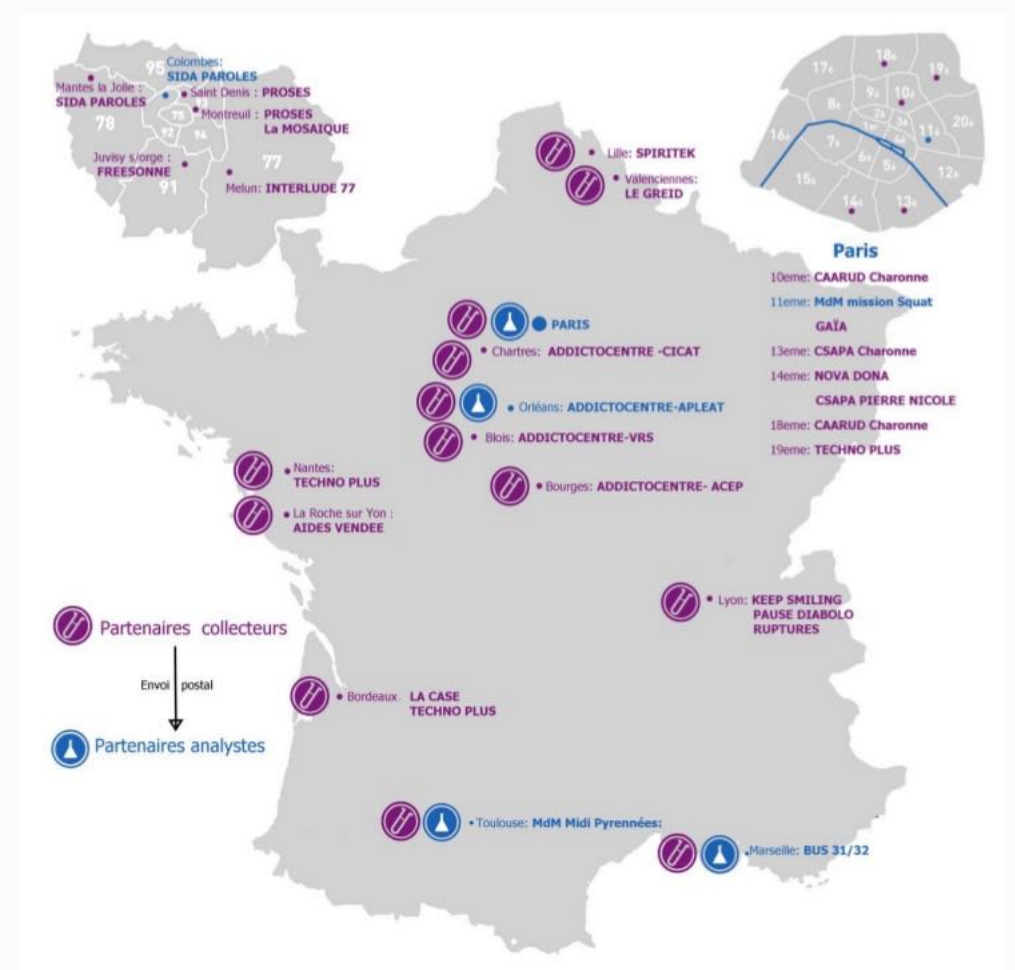
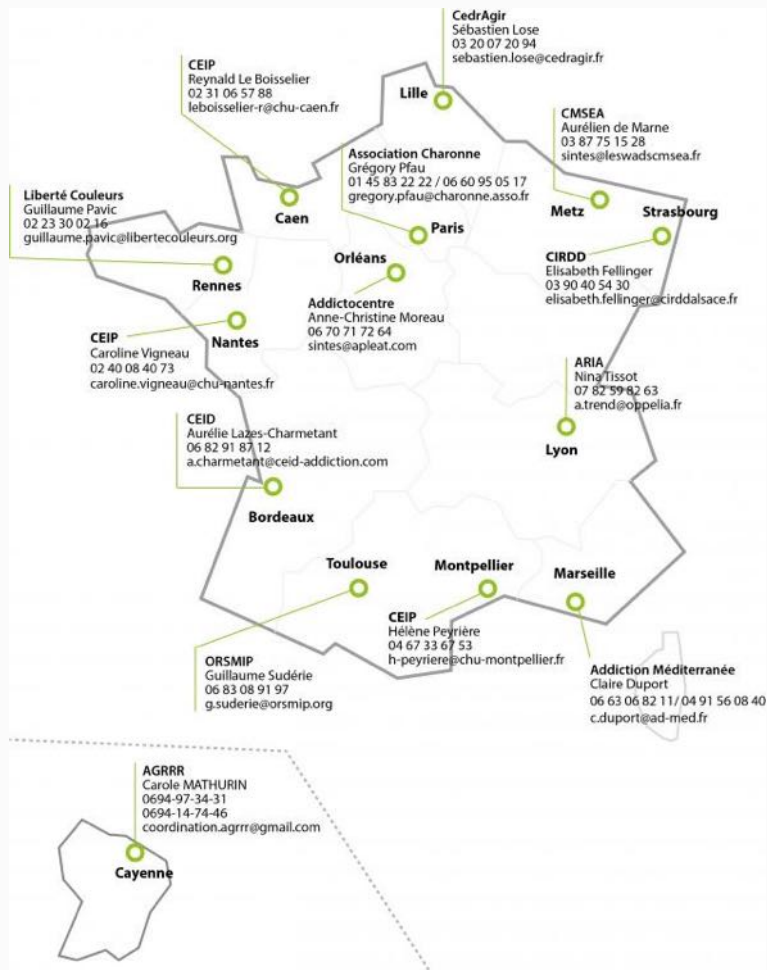
- **Quelle RDR face à des produits dont on ne connaît ni la teneur, ni la composition ?**

- **SINTHES ou CCM** : si effets indésirables ou simple analyse qualitative de produits...

- **Analyse quantitative par HPLC à déployer** : Enfin savoir le taux de pureté de la substance consommée



dans les collectes SINTES



SINTHES OU CCM

Des dispositifs inégaux et sous-dimensionnés au regard des millions d'usagers

Weed



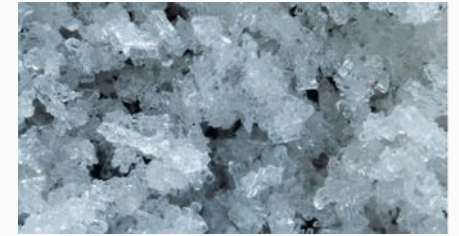
Résine



Rosine



Cristaux
Cannabinoïdes



Du traditionnel aux concentrés et cristaux



Et les CBD...

Des compositions à
réglementer...
Analyse CEIP Paris



« Nouveaux » modes de consommation



Résines ou herbe de cannabis : une expérimentation en cours...



Figure 1. A. Pipe en verre borosilicate. B. La pipe permet de fumer plusieurs substances. C. Embout en carton. D. Filtre sur embout. La pipe universelle

Cet outil est expérimenté pour réduire les risques et les dommages liés à l'inhalation de substances psychoactives et n'encourage pas leur consommation.

Association SAFE

11 avenue de la porte de la plaine - 75015 Paris
01 40 09 04 45 - contact@safe.asso.fr



LA PIPE UNIVERSELLE

Plus de 50 équipes CAARUD, CSAPA, RDR à distance* participent à son expérimentation

Et vous ?

*Liste des structures participantes disponible sur demande à SAFE.

© communi.com

Cannabis et RDR : beaucoup d'adversité

- Climat de Répression # Prévention et RDR
- Une RDR portée par les auto-supports et associations de patients
- Quid synergie auto-supports / structures RDR et Addictologie ?
- Mono-consommation ou plutôt Poly-consommation ?
- Guerre à la Vape (OMS) sans réel soutien de Santé Publique France



**Décriminalisation de l'usages des drogues
Légalisation + Régulation cannabis**

Merci.

patrick.favrel@gmail.com



[@PatrickFavrel](https://twitter.com/PatrickFavrel)

